

FLEXIBLE

Straßenfahrzeugwaage zur Aufstellung
Über- und Unterflur



Warum Flexible?

Weil man diese Waage nahezu überall
aufstellen & installieren kann.

Eben eine „**FLEXIBLE**“ Waage.



SUPERFLACHE Stahl-Beton-Segment-Waage



- ✓ **SUPERFLACHE BAUWEISE**, daher auch geeignet für **BESONDERE / SCHWIERIGE** Einbausituationen!
- ✓ **GÜNSTIGER PREIS** durch durchdachte Konstruktion
- ✓ Wägezellen leicht zugänglich durch abnehmbare Abdeckungen. Für leichte Wartung und Reinigung



- ✓ Zur Aufstellung Überflur mit **DURCHGEHENDER BAUSEITIGER ORTBETON-FUNDAMENTPLATTE UND AUFFAHRAMPEN**
- ✓ Ausführung als **SPURWAAGE**, mit abnehmbarer Abdeckplatte pro Brückensegment



- KOSTENOPTIMIERTER TRANSPORT**
- ✓ durch Modulbauweise der Stahlbetonbrücken,
- ✓ dadurch günstige Anlieferung.
- ✓ Sparen Sie Kosten auch bei den Hebezeugen durch geringe Eigengewichte der Komponenten.

Die Waage ist grundsätzlich nicht querüberfahrbar !



mit Stahlbetonmodulbrücken in KASSETTENBAUWEISE

- ✓ Geeignet für Einbau in **HALLEN**, **UNTER SILOS** und für sonstige **SCHWIERIGE EINBAUSITUATIONEN**



- ✓ **ÜBERFLURAUFSSTELLUNG: BAUHÖHE** nur **40 CM** (Waagenbrücke mit Wägezellen)
- ✓ **BODENAUSHUB** für Fundamentplatte zur Auflage der Wägezellen = 40 cm (ist teilweise im Boden versenkt)

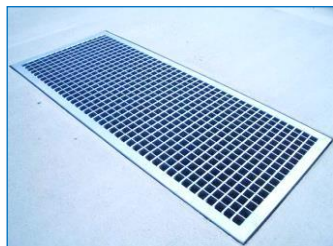


- ✓ **SUPERFLACHE STAHL-BETON-SEGMENT-WAAGE** mit Stahlbetonmodulbrücken in Kassettenbauweise
- ✓ aus hochwertigem Beton C50/60 mit **HOHER FROST-** und **TAUSALZBESTÄNDIGKEIT**



FLEXIBLE

Straßenfahrzeug-Segmentwaage ist wegen der besonderen Bauform nur längs-, nicht querüberfahrbar!



Ausführung als Spurwaage,
mit abnehmbarer
ABDECKPLATTE pro
Brückensegment



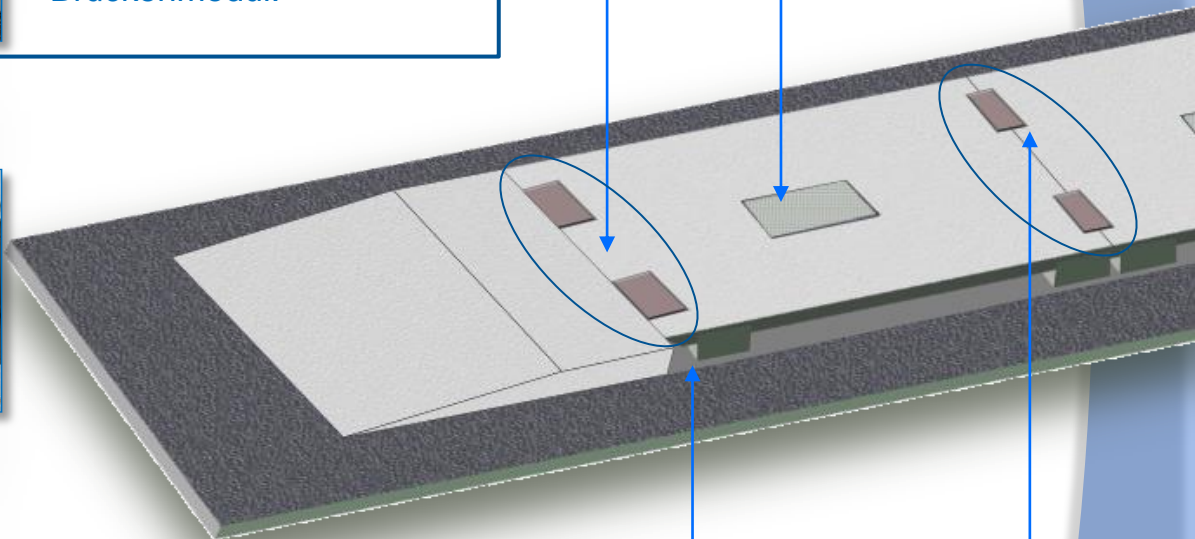
zwei zusätzliche
**REINIGUNGS-
ÖFFNUNGEN** pro
Brückenmodul.



Ausführung mit analogen
oder modernen, digitalen
WÄGEZELLEN (Option)



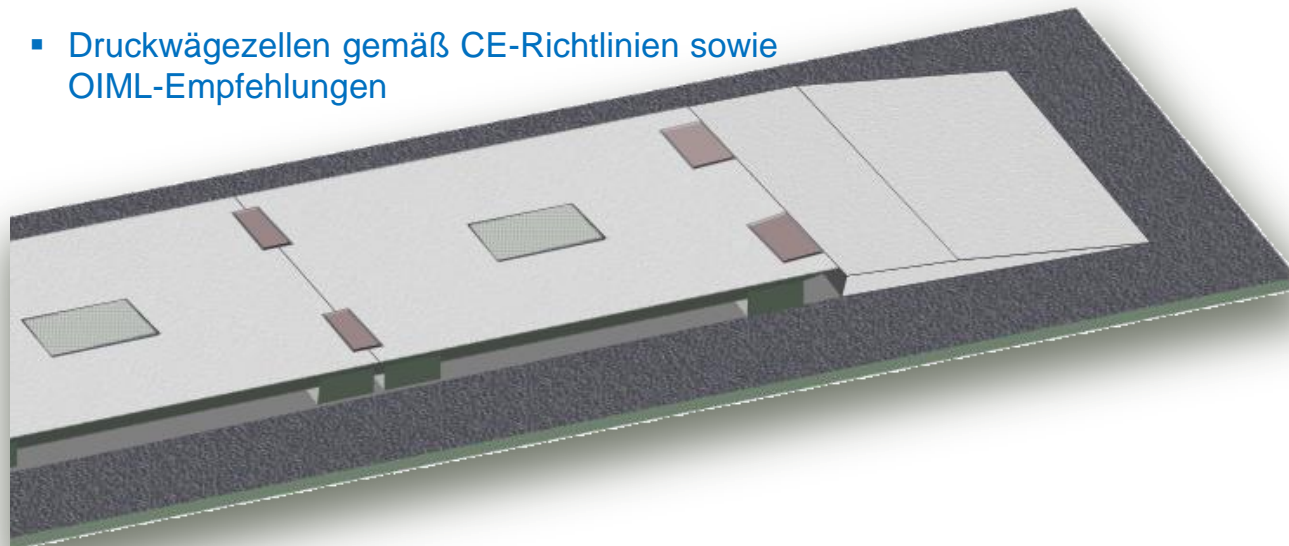
stirnseitig eingebauten
ABDECKUNGEN pro
Brückenmodul
(Zugang in der Wägezellen)



TECHNISCHE DATEN

Brückengröße Länge x Breite	Wägebereiche	Ziffern- schritte	Länge der Brückenmodule	Anzahl Wägezellen
12 x 3 m	50.000 kg	20 kg	6 m	6
18 x 3 m	60.000 kg			8
24 x 3 m	60.000 kg			10

- Eichfähig nach PTB, Genauigkeitsklasse (III)
- Druckwägezellen gemäß CE-Richtlinien sowie OIML-Empfehlungen



- Auch andere **WÄGEBEREICHE** und **ZIFFERNSCHRITTE** lieferbar, z.B. Ausführung als Zwei-Bereichs-Waagen mit Zifferschritten von 10 kg bis Wägebereich 30.000 kg, darüber hinaus mit 20 kg Ziffersschritt.
- Bemessung nach DIN 8119, Brückenklasse 60
- **TRAGFÄHIGKEIT** der mittigen Abdeckplatte und der mittigen Deckschicht der Brückenmodule beträgt max. 2,5 t. Längs ohne Probleme mit Lkw befahrbar (50t / 60t siehe Wägebereiche).



FLEXIBLE

Betonmontage „Die Flexible“



AUFLAGER- BETONPLATTE

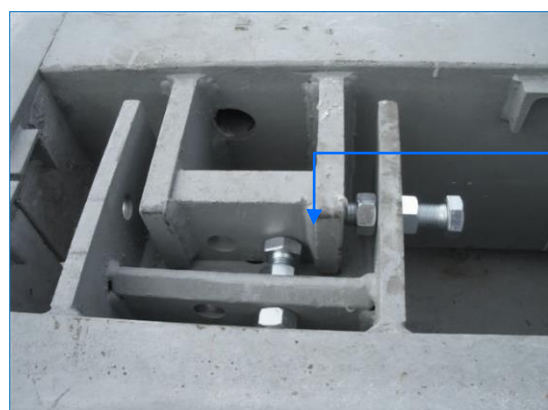
bauseits zu
erstellen

AUFFAHR- RAMPEN

bauseits zu
erstellen



Nivellierung



Verbindung
zwischen den
Brückenmodulen

durch die MODULBAUWEISE von FUNDAMENT und
BRÜCKEN kann die komplette Waage in sehr KURZER
ZEIT MONTIERT werden.

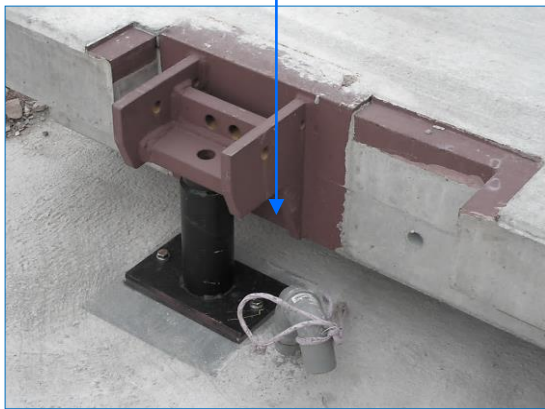


FLEXIBLE

schnelle MONTAGE durch Fertigteil-Modulbauweise

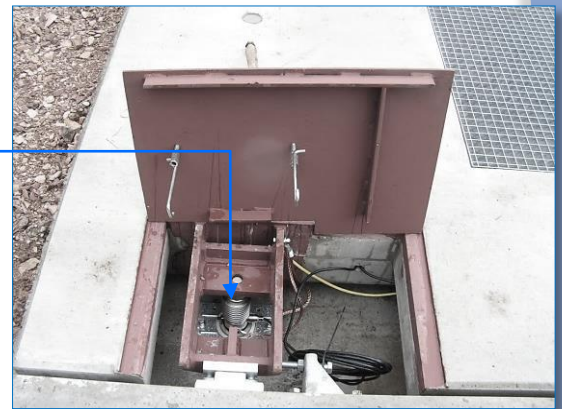


Anbringen der
**WÄGEZELLEN-
DUMMIES** zur
Aufnahme der
Brückenmodule

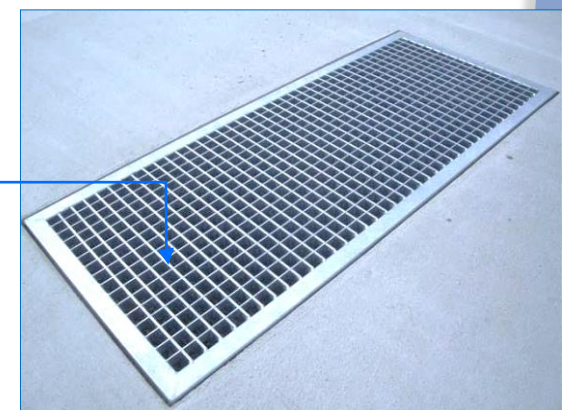


EINBAU WÄGEZELLEN

Ausführung mit
**ANALOGEN
oder
DIGITALEN
moderne
WÄGEZELLEN**
(Option)



Feuerverzinkte
Stahleinbauteile
z.B. Mittlere
Abdeckplatte
(Option)



Leicht zu WARTEN und zu REINIGEN

Einfacher Wartungs- und Reinigungszugang durch Entfernen der stirnseitig eingebauten Abdeckungen und zwei zusätzliche Reinigungsöffnungen pro Brückenmodul.



Optionen:



✓ Brückenausführung mit seitlicher **AUFBORDUNG**

✓ Optionale Aufstellung Unterflur mit Fertigteilbetonfundament oder bauseitigem Ortbetonfundament.



✓ Mit einer Einbautiefe von nur 65 cm ist die Flexible auch in Unterflurausführung hervorragend geeignet für kritische Einbausituationen, die eine geringe Einbautiefe fordern.



Jegliches **ZUBEHÖR / EXTRAS** für Fahrzeugwaagen wie:

Waagendrucker, Wäge-indikatoren, Wägesoftware, Funkfernbedienung, Wäge APP, Fahrer-Selbstbedienterminals, Verkehrsleitsysteme (Ampeln, Schranken), Kartenleser, Fernanzeigen...

-Technische Änderungen vorbehalten -

